

MANUALE DI UTILIZZO DEL SOFTWARE PER L'ACCESSO ALLE BANCHE DATI BIBLIOGRAFICHE

Numero Documento	Versione 2.0
Data documento	26 Febbraio 2016
Identificativo documento	S46-AccessProxy
Tipologia documento	Manuale d'uso applicativo
Unità di Servizio Emittente	Servizi Informatici
Destinatario	-
Redazione	Alessandro Mecarelli
Verifica	
Approvazione	

Sommario

MANUALE DI UTILIZZO DEL SOFTWARE PER L'ACCESSO ALLE BANCHE DATI BIBLIOGRAFICHE	1
1 REQUISITI PER LA CONNESSIONE AL SISTEMA.....	3
2 ACCESSO ALLE BANCHE DATI.....	4
2.1 Accesso al sistema tramite BiblioProxy	4

Indice delle figure

Figura 1 - Biblioproxy.....	3
Figura 2 - Inserimento credenziali/1	4
Figura 3 - Inserimento credenziali/2	5
Figura 4 - Scelta servizio	5
Figura 5 - Accesso a JStor	6

1 REQUISITI PER LA CONNESSIONE AL SISTEMA

Per il collegamento ai servizi di banche dati documentali che hanno stipulato un accordo con l'Ateneo (es. JSTOR), da postazioni esterne all'Università, è necessario utilizzare il programma, fornito dall'Ufficio Servizi Informatici, BiblioProxy.

Il programma è una versione personalizzata di Mozilla Firefox Portable configurato per l'accesso ai servizi sopradescritti.

Il programma è disponibile solo per piattaforma Microsoft Windows; in caso di utilizzo di altri sistemi operativi oppure se non si vuole utilizzare BiblioProxy, fare riferimento a 3 *UTILIZZO DI SERVIZIO SENZA BIBLIOPROXY*

Per utilizzare il programma è necessario eseguire i seguenti passi preliminari:

- scaricare il file compresso dall'indirizzo <https://dl.dropboxusercontent.com/u/13193103/BiblioProxy.zip>
- estrarre i file in una locazione del computer a scelta (ad esempio il Desktop);
- verrà creata una cartella BiblioProxy.

Per eseguire il programma basterà cliccare due volte sull'icona BiblioProxy presente nella cartella appena creata come illustrato nella *Figura 1 - Biblioproxy*:

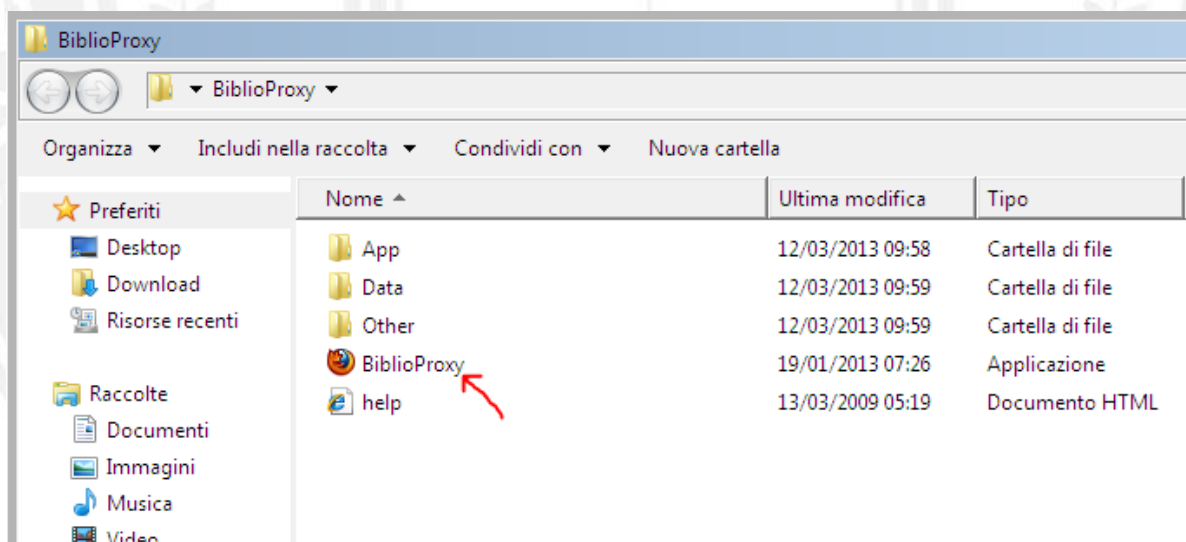


Figura 1 - Biblioproxy

2 ACCESSO ALLE BANCHE DATI

2.1 Accesso al sistema tramite BiblioProxy

Una volta effettuato il doppio clic sull'icona di BiblioProxy, verrà avviata una istanza di Firefox già configurata per l'accesso ai servizi di Biblioteca Digitale.

Verrà visualizzata una finestra per l'inserimento delle proprie credenziali come indicato in *Figura 2 - Inserimento credenziali/1*.

Le credenziali da utilizzare sono le stesse per l'accesso al Sistema di Segreterie Studenti Online e quindi anche alla rete wireless e alle postazioni informatiche dell'Ateneo (ad esempio m.rossi)

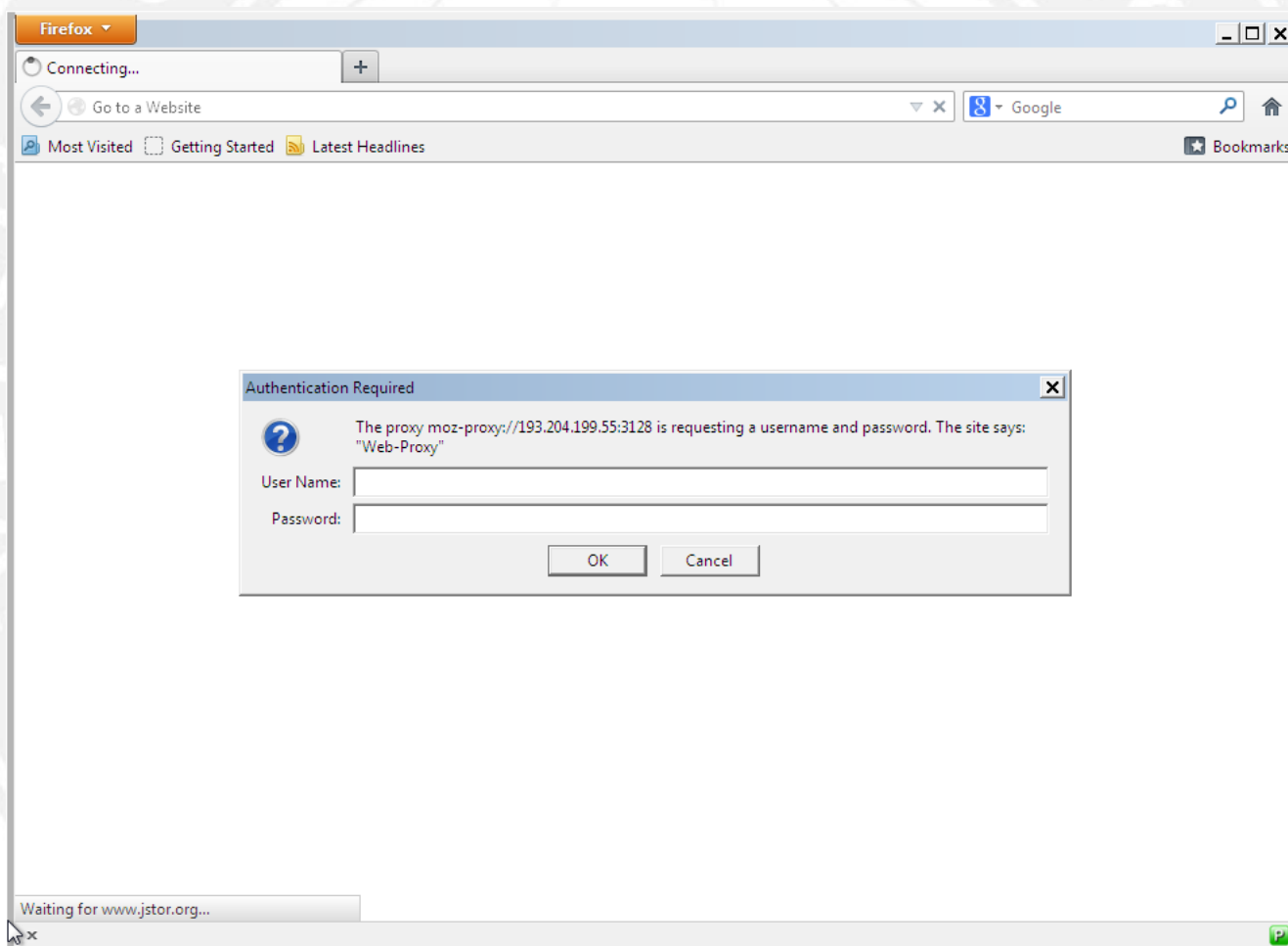


Figura 2 - Inserimento credenziali/1

Inserire le proprie credenziali, come indicato in *Figura 3 - Inserimento credenziali/2*, e cliccare sul tasto "OK"

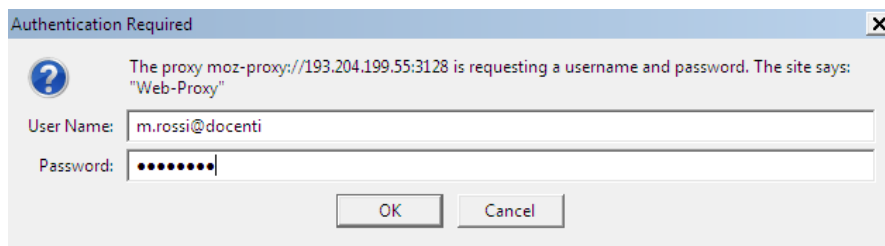


Figura 3 - Inserimento credenziali/2

Appena premuto "OK", verrà caricata la pagina principale del sito dell'ateneo e nella barra superiore basterà selezionare il servizio da utilizzare, come illustrato in *Figura 4 - Scelta servizio*

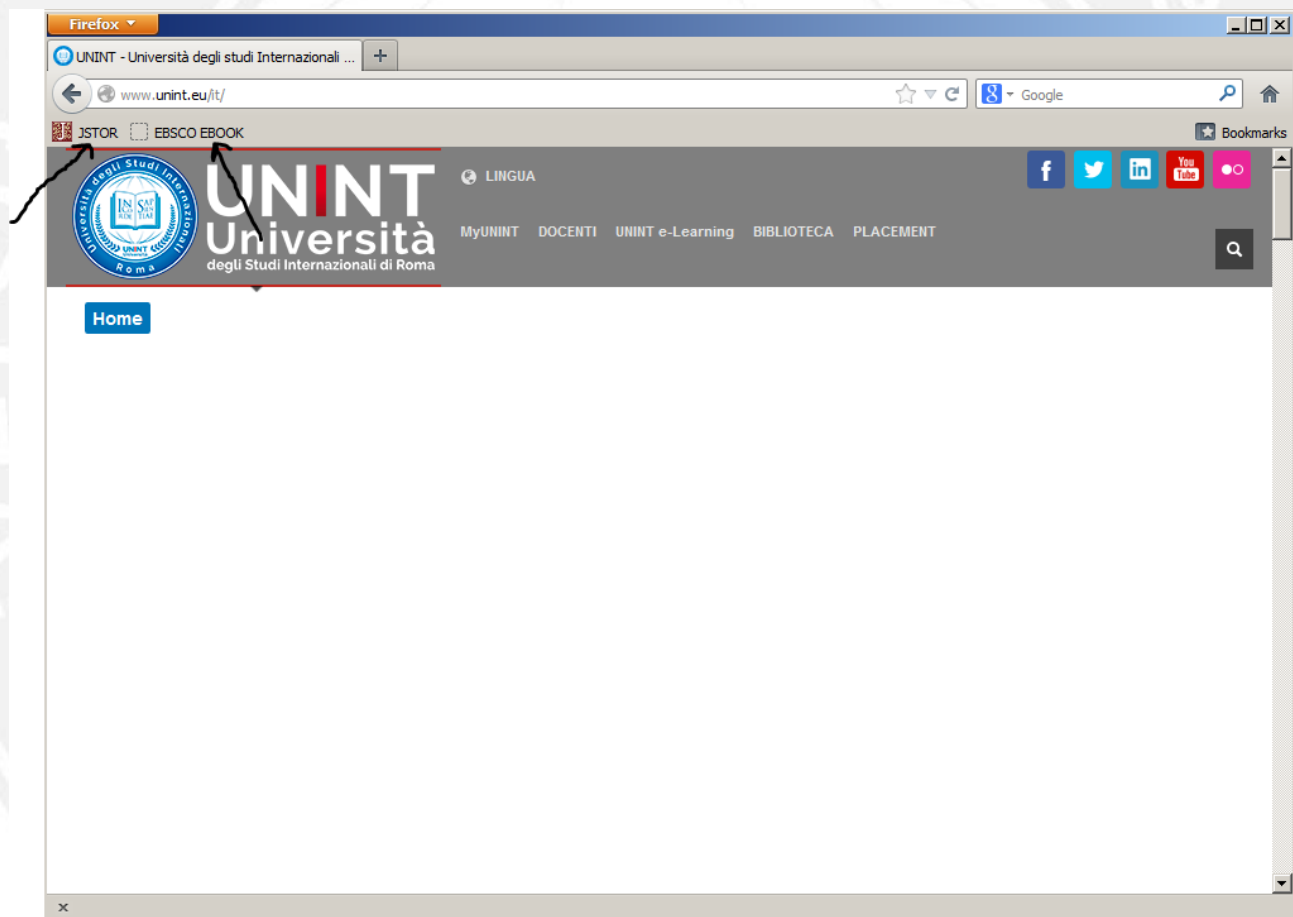


Figura 4 - Scelta servizio

Una volta scelto il servizio che si vuole utilizzare, verrà visualizzata la pagina richiesta (in questo caso JSTOR), come illustrato nella *Figura 5 - Accesso a JStor*

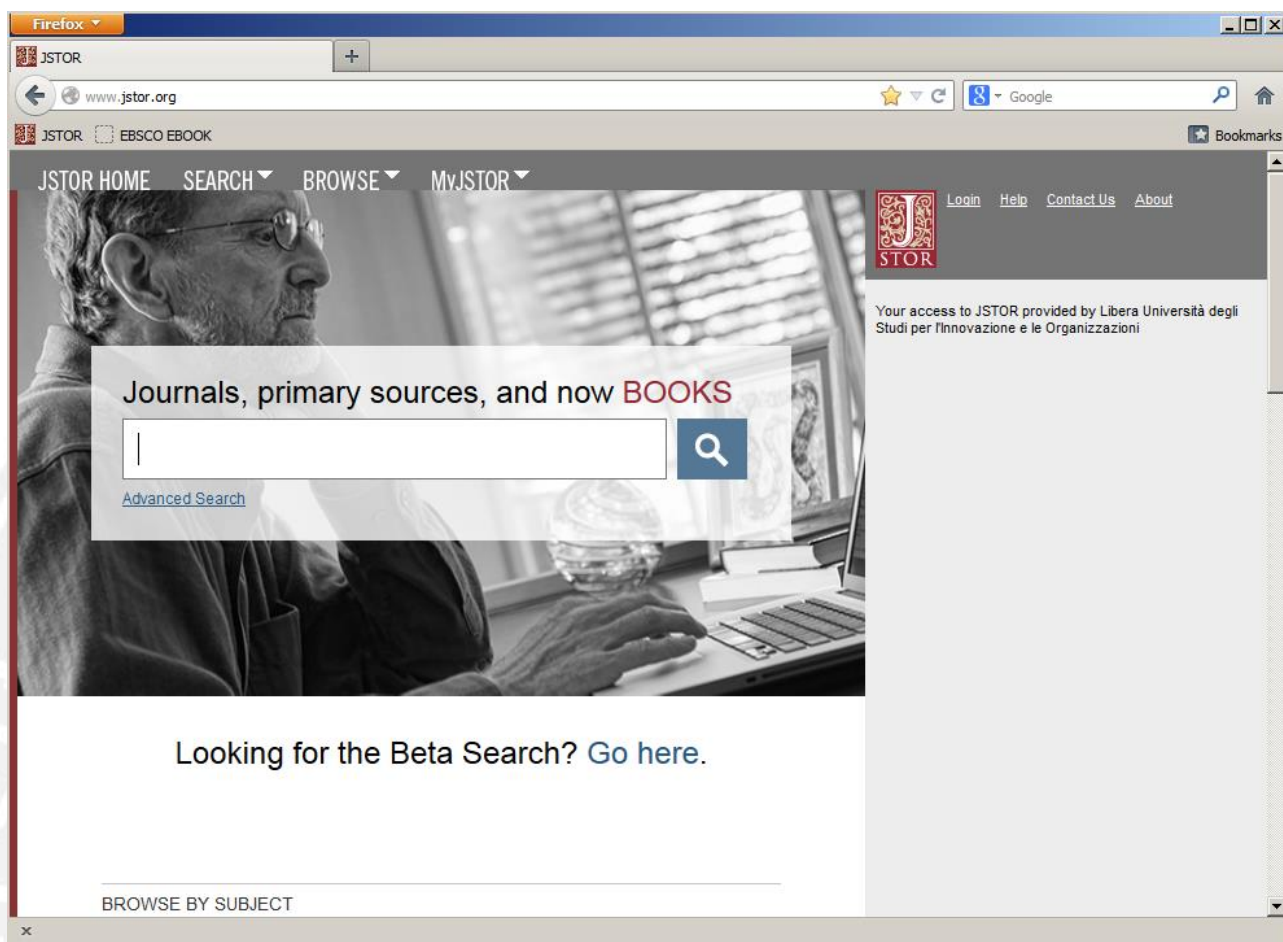


Figura 5 - Accesso a JStor

A questo punto si può utilizzare il servizio richiesto.

3 UTILIZZO DI SERVIZIO SENZA BIBLIOPROXY

Per utilizzare i servizi sopra illustrati senza utilizzare BiblioProxy, deve essere configurato, il proprio browser preferito, inserendo (nella relativa scheda di configurazione) come server proxy **193.204.199.55** e come porta **3128**; il proprio browser permetterà di collegarsi, dopo essersi autenticati (come illustrato in 2.1 *Accesso al sistema tramite BiblioProxy*), solo al sito dell'ateneo (<http://www.unint.eu>), a JSTOR (<http://www.jstor.org>) e a EBSCO (<http://search.ebscohost.com>).

Tali indirizzi andranno inseriti manualmente nella barra degli indirizzi e, al termine delle sessioni di lavoro, le impostazioni del proprio browser preferito dovranno essere ripristinate ai valori originali per tornare a collegarsi normalmente ad altri siti web.